

Les **5 feuilles-réponses** (2 ordinaires, 2 pour la saisie en ligne et 1 pour l'illustration) sont à renvoyer obligatoirement à l'adresse ci-dessous et doivent **impérativement** être postées le plus tôt possible, et **au plus tard le vendredi 6 mars 2015**

RALLYE MATHÉMATIQUE  
Académie de LYON  
Secrétariat IPR  
  
92 rue de Marseille  
BP 7227  
69354 Lyon Cedex 07

**Vous avez reçu par courriel le numéro d'inscription de chaque classe, ainsi que le code d'identification indispensable pour la saisie en ligne.**

**Merci de reporter le numéro d'inscription sur chaque feuille-réponse.**

*Le nom de la classe et de l'établissement seront aussi inscrits pour vérification, mais uniquement sur la feuille-réponse 1.*

**Pour l'envoi, agrafer ensemble les feuilles-réponses 1 à 4 (feuille 1 sur le dessus) et placer l'ensemble à l'intérieur de la feuille-réponse 5 (illustration) pliée en deux.**

**Sujet** : 10 pages à photocopier :

- d'une part en agrandissement au format A3, pour affichage dans la classe
- d'autre part en format A4 en plusieurs exemplaires à disposition des élèves

**Feuilles-réponses 1 et 2 pour la saisie en ligne** : elles reproduisent les écrans de saisie du formulaire disponible à l'URL <http://goo.gl/forms/HEUuvPshGT> . Elles sont à renvoyer **obligatoirement, avec les réponses manuscrites des élèves** (même si aucune réponse n'a été donnée).

Si la saisie en ligne est faite par le professeur après l'envoi des copies, garder une photocopie de ces feuilles-réponses, et effectuer cette saisie au plus tard le lundi 9 mars.

**Feuilles-réponses 3 et 4** : format A4, ne rien écrire dans les cases grisées.

**Feuille-réponse 5 pour l'illustration** : 4 photocopies, de préférence en format A3, seront fournies, pour que plusieurs essais puissent être faits par la classe. L'illustration doit être réalisée directement sur cette feuille et dans le cadre prévu à cet effet.

Ne pas oublier de cocher le titre de l'exercice illustré. Une seule illustration par classe sera envoyée comme participation au Rallye.

Cette illustration est également une participation au concours de sélection de l'affiche du Rallye 2016.

**Autres participations pour la sélection de l'affiche du Rallye 2016** : si une classe veut envoyer d'autres illustrations ou propositions spontanées pour l'affiche du Rallye 2016 (conformément aux consignes pour le Rallye 2015), celles-ci seront regroupées dans une autre enveloppe à l'intérieur de la première, portant la mention «sélection de l'affiche 2016». Faire attention à ce que le nom de l'élève, la classe et l'établissement (ou le numéro d'inscription) soient clairement écrits au dos de chaque proposition.

Si plusieurs classes du même établissement participent au rallye, merci de regrouper toutes les réponses de l'établissement dans une seule enveloppe contenant :

- les dossiers des feuilles-réponses de toutes les classes (*ne pas ajouter une enveloppe par classe, SVP*),
- éventuellement une autre enveloppe, clairement identifiée, contenant toutes les autres participations d'élèves des classes inscrites au Rallye, pour la sélection de l'affiche 2016.

Plusieurs sujets sont extraits ou librement inspirés des exercices de :

• Calendario matematico (2, 3, 6, 7, 9, 10, 13, 20)

• CLEA (photographies)

• Mathématiques sans frontières (25)

# FEUILLE-RÉPONSE 1 POUR LA SAISIE EN LIGNE

## Récapitulatif

Classe :

Etablissement :

Commune :

N° D'INSCRIPTION :

Total page 3 :

Total page 4 :

Illustration :

Total :

sous-total  :

**Agrafer ensemble les feuilles-réponses 1 à 4 de la classe en plaçant la feuille-réponse 1 au dessus. Placer l'ensemble dans la feuille-réponse 5 pliée en deux, si l'illustration a été faite.**

## CONSIGNES IMPORTANTES POUR LA SAISIE EN LIGNE DES RÉPONSES NUMÉRIQUES :

- écrire les nombres sans espace entre les chiffres
- si le nombre est positif, ne pas écrire le signe +
- ne pas commencer un nombre par 0, sauf pour les nombres décimaux entre 0 et 1
- ne pas terminer par 0 les décimales d'un nombre décimal
- utiliser le point (par exemple celui du pavé numérique) pour les nombres décimaux
- ne pas écrire l'unité (et faire attention à utiliser l'unité mentionnée dans la question !)

### Niveau 1

#### 1 - Paires de jetons

Numéro du jeton à supprimer

#### 2 - Sans parole

Quelle est la valeur de "?"

#### 3 - Cubes

Nombre de petits cubes manquants :

#### 4 - La calculatrice trouvée

Écrire le nombre de départ

#### 7 - Pile ou face

Nombre minimum de mouvements à partir de la situation 1

Nombre minimum de mouvements à partir de la situation 2

#### 8 - Déménagement chez les abeilles

Écrire sans espace ni caractère de séparation les lettres de la première ligne (de gauche à droite) puis celles de la seconde ligne (de gauche à droite)

#### 9 - En allant à l'école

Distance en mètres, arrondie au mètre le plus proche. Ne pas écrire l'unité.

#### 10 - Périmètre

Périmètre du grand rectangle

#### 12 - Diagonale en escalier

Aire en m<sup>2</sup> de la surface cultivable, arrondie au m<sup>2</sup> le plus proche. Ne pas écrire l'unité.

#### 13 - Trop de chiffres

Écrire le nombre restant

#### 15 - Dates et opérations

Nombre de dates-opérations en 2015

#### 16 - Le petit train des mathématiques

Nombre de voyageurs arrivant à Bourg-en-Bresse

#### 17 - Course à la logique

Écrire les initiales des prénoms dans l'ordre d'arrivée.

#### 18 - Origami

Aire du carré central en cm<sup>2</sup>, arrondie au cm<sup>2</sup> le plus proche. Ne pas écrire l'unité.

#### 19 - Un ballon extraordinaire

Nombre de triangles

Nombre de carrés



Pour cette réponse (manifestement fausse !), il faudrait saisir : ABCDEF

## Niveau 2

### 21 - Un cube troué

Nombre de mini-cubes

### 22 - Diagonale d'une grille

Nombre de carreaux traversés par la diagonale

### 25 - A quand la panne ?

Distance minimale en km, arrondie à 0.1 km près. Ne pas écrire l'unité.

Distance maximale en km, arrondie à 0.1 km près. Ne pas écrire l'unité.

### 26 - Histoire d'amies

Nombre d'amies de Flavie

### 27 - Les saisons de 2015

La saison la plus courte est

La saison la plus longue est

Différence de durée entre ces deux saisons, en heures et arrondie à l'heure la plus proche. Ne pas écrire l'unité.

## Niveau 3

### 29 - Carré doublement magique

Somme magique du carré

Nombre écrit dans la case grise, vu par Castor

### 30 - Une horloge qui a perdu le Nord

Heure (entre 0h et 11h)

Minutes (entre 0 et 59)

### 31 - Les engrenages de Mathilda

Nombre de tours (ou non si c'est impossible)

### 32 - Eclipse de Soleil

Pourcentage à arrondir à 1% près, la réponse sera donc un entier entre 0 et 100. Ne pas écrire le symbole %

### 33 - Mikazuki

Photo correspondant à une lune de trois jours

Quand peut-on la voir ?

- en début de journée
- en fin de journée
- en début de nuit
- en fin de nuit

### 34 - Spirale de lumignons

Distance en m, arrondie à 0.01 m près. Ne pas écrire l'unité.

Nombre de lumignons ajoutés

### 5 - Carrés assemblés

Réponse à dessiner dans le cadre ci-dessous

### 6 - Cube et MATH

attention à l'orientation des lettres sur les faces !



### 11 - La face cachée des dés

Somme des points  
(ou non si on ne peut pas savoir)

Explications justifiant la réponse donnée

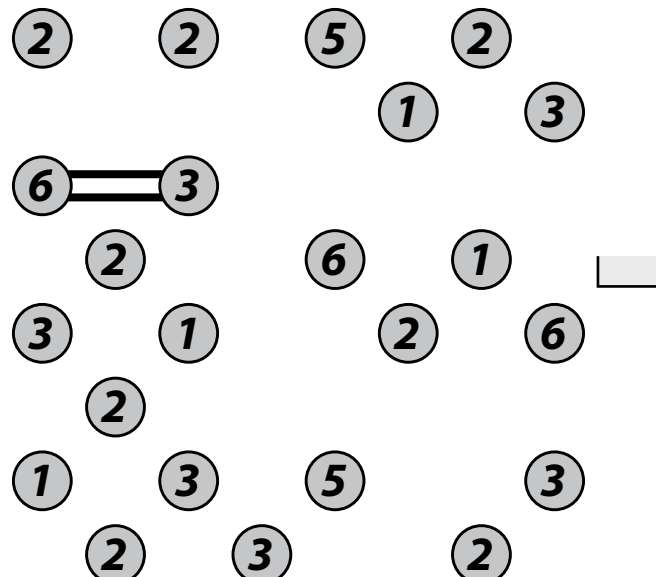
### 20 - Puzzle

Coller les pièces du puzzle dans le cadre ci-dessous pour former la figure voulue.

### 14 - Livraison optimisée



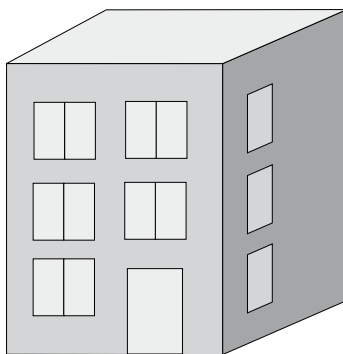
### 28 - Hashi



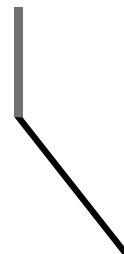
Total page 4 :

## 23 - Arrosage public

Ecrire la fraction le plus simplement possible



## 24 - Ombres



## 32 - Eclipse de Soleil

Faire le dessin ci-dessous et écrire la réponse à la deuxième question sur la feuille réponse 2.



# FEUILLE-RÉPONSE 5 POUR L'ILLUSTRATION (à photocopier en format A3)

Illustration :

N° D'INSCRIPTION :

L'EXERCICE ILLUSTRÉ DANS LE CADRE CI-DESSOUS EST (COCHER LA CASE) :

- |  |  |   |   |
|--|--|---|---|
| <input type="checkbox"/> Cube et MATH        | <input type="checkbox"/> Le petit train des math | <input type="checkbox"/> Un ballon extraordinaire | <input type="checkbox"/> Eclipse de Soleil    |
| <input type="checkbox"/> Livraison optimisée | <input type="checkbox"/> Course à la logique     | <input type="checkbox"/> Les saisons de 2015      | <input type="checkbox"/> Spirale de lumignons |

Cette illustration peut aussi vous permettre de remporter le concours pour l'affiche 2016 du Rallye Mathématique. Pour cela, les mentions «**Rallye Mathématique**» et «**14 mars 2016**» doivent apparaître de manière lisible dans l'illustration.

*Haut*



*Bas*























